



Регион

Код образовательной  
организацииКласс  
Номер Буква

Код ППЭ

Номер  
аудитории

Код предмета

Название предмета

Номер КИМ

Подпись участника строго внутри окошка.

Заполнять гелевой или  
капиллярной ручкой  
ЧЕРНЫМИ чернилами  
по следующим образцам:А Б В Г Д Е Ё Ж З И Й К Л М Н О П Р С Т У Ф Х Ц Ч Ш Щ Ъ Ы Ь Э Ю Я 0 1 2 3 4 5 6 7 8 9 ( )  
А В С D E F G H I J K L M N O P Q R S T U V W X Y Z , - ; A A A O O E E E I I O U U P C**ВНИМАНИЕ!** Все бланки и листы с контрольными измерительными материалами рассматриваются в комплекте.**Сведения об участнике**

Фамилия

Имя

Отчество  
(при наличии)

Документ

Серия Номер 

ЗАПРЕЩЕНЫ исправления в области ответов.

**Результаты выполнения заданий с КРАТКИМ ОТВЕТОМ**

- 1 Не заполняется
- 2 Не заполняется
- 3 Не заполняется
- 4 Не заполняется
- 5 Не заполняется
- 6 Не заполняется
- 7 Не заполняется
- 8 Не заполняется
- 9 Не заполняется
- 10 Не заполняется
- 11 Не заполняется
- 12 Не заполняется
- 13 Не заполняется
- 14 Не заполняется
- 15 Не заполняется
- 16 Не заполняется

- 17 Не заполняется
- 18 Не заполняется
- 19 Не заполняется
- 20 Не заполняется
- 21 Не заполняется
- 22 Не заполняется
- 23 Не заполняется
- 24 Не заполняется
- 25 Не заполняется
- 26 Не заполняется
- 27 Не заполняется
- 28 Не заполняется
- 29 Не заполняется
- 30 Не заполняется
- 31 Не заполняется
- 32 Не заполняется

**Замена ошибочных ответов на задания с КРАТКИМ ОТВЕТОМ**

<input type="text"/>	<input type="text"/>	<input type="text"/>	<input type="text"/>
<input type="text"/>	<input type="text"/>	<input type="text"/>	<input type="text"/>
<input type="text"/>	<input type="text"/>	<input type="text"/>	<input type="text"/>

Количество заполненных полей «Замена ошибочных ответов» 

Резерв-1

Резерв-2

Подпись ответственного организатора  
строго внутри окошка.

- Удален с экзамена в связи с нарушением порядка проведения ОГЭ
- Не завершил экзамен по объективным причинам



Бланк ответов №1

Дата проведения (ДД-ММ-ГГ)

Grid for date entry



Регион

Region grid

Код образовательной организации

Organization code grid

Класс Номер Буква

Class grid

Код ППЭ

Code PPE grid

Номер аудитории

Auditorium number grid

Код предмета

Subject code grid (09)

Название предмета

Subject name grid (АНГЛИЙСК)

Номер КИМ

KIM number grid

Подпись участника строго внутри окошка.

Заполнять гелевой или капиллярной ручкой ЧЕРНЫМИ чернилами по следующим образцам:



ВНИМАНИЕ! Все бланки и листы с контрольными измерительными материалами рассматриваются в комплекте.

Сведения об участнике

Фамилия

Surname grid

Имя

Name grid

Отчество (при наличии)

Surname with patronymic grid

Документ

Серия

Document serial grid

Номер

Document number grid

ЗАПРЕЩЕНЫ исправления в области ответов.

Результаты выполнения заданий с КРАТКИМ ОТВЕТОМ

Grid for short answer results (1-32)

Замена ошибочных ответов на задания с КРАТКИМ ОТВЕТОМ

Grid for replacing incorrect answers

Количество заполненных полей «Замена ошибочных ответов»

Резерв-1

Reserve 1 grid

Резерв-2

Reserve 2 grid

Signature box

Подпись ответственного организатора строго внутри окошка.

Удален с экзамена в связи с нарушением порядка проведения ОГЭ

Не завершил экзамен по объективным причинам

Дата проведения  
(ДД-ММ-ГГ)

□□	-	□□	-	□□
----	---	----	---	----



Регион	Код образовательной организации	Класс Номер Буква	Код ППЭ	Номер аудитории
□□	□□□□□□	□□ □	□□□□	□□□□

Код предмета	Название предмета	Номер КИМ
0 6	<b>БИОЛОГИЯ</b>	□□□□□□

Подпись участника строго внутри окошка.

Заполнять гелевой или  
капиллярной ручкой  
ЧЕРНЫМИ чернилами  
по следующим образцам:

A B B G A E E X Z I Y K L M N O P R C T U F X C C W C B O B E J Y A O I 2 3 4 5 6 7 8 9 ( )  
A B C D E F G H I J K L M N O P Q R S T U V W X Y Z , - ; A A A O O E E E E I I O U U B C

**ВНИМАНИЕ!** Все бланки и листы с контрольными измерительными материалами рассматриваются в комплексе.**Сведения об участнике**

Фамилия	□□□□□□□□□□□□□□□□□□□□			
Имя	□□□□□□□□□□□□□□□□□□□□			
Отчество (при наличии)	□□□□□□□□□□□□□□□□□□□□			
Документ	Серия	Номер		□□□□□□□□□□□□□□□□□□□□

**ЗАПРЕЩЕНЫ** исправления в области ответов.**Результаты выполнения заданий с КРАТКИМ ОТВЕТОМ**

1	□□□□□□□□□□□□□□□□□□□□	17	□□□□□□□□□□□□□□□□□□□□
2	□□□□□□□□□□□□□□□□□□□□	18	□□□□□□□□□□□□□□□□□□□□
3	□□□□□□□□□□□□□□□□□□□□	19	□□□□□□□□□□□□□□□□□□□□
4	□□□□□□□□□□□□□□□□□□□□	20	□□□□□□□□□□□□□□□□□□□□
5	□□□□□□□□□□□□□□□□□□□□	21	□□□□□□□□□□□□□□□□□□□□
6	□□□□□□□□□□□□□□□□□□□□	22	□□□□□□□□□□□□□□□□□□□□
7	□□□□□□□□□□□□□□□□□□□□	23	□□□□□□□□□□□□□□□□□□□□
8	□□□□□□□□□□□□□□□□□□□□	24	□□□□□□□□□□□□□□□□□□□□
9	□□□□□□□□□□□□□□□□□□□□	25	□□□□□□□□□□□□□□□□□□□□
10	□□□□□□□□□□□□□□□□□□□□	26	□□□□□□□□□□□□□□□□□□□□
11	□□□□□□□□□□□□□□□□□□□□	27	<b>Задание выполняется на бланке №2</b>
12	□□□□□□□□□□□□□□□□□□□□	28	<b>Задание выполняется на бланке №2</b>
13	□□□□□□□□□□□□□□□□□□□□	29	<b>Задание выполняется на бланке №2</b>
14	□□□□□□□□□□□□□□□□□□□□	30	<b>Задание выполняется на бланке №2</b>
15	□□□□□□□□□□□□□□□□□□□□	31	<b>Не заполняется</b>
16	□□□□□□□□□□□□□□□□□□□□	32	<b>Не заполняется</b>

**Замена ошибочных ответов на задания с КРАТКИМ ОТВЕТОМ**

□□	—	□□□□□□□□□□□□□□□□□□□□	□□	—	□□□□□□□□□□□□□□□□□□□□
□□	—	□□□□□□□□□□□□□□□□□□□□	□□	—	□□□□□□□□□□□□□□□□□□□□
□□	—	□□□□□□□□□□□□□□□□□□□□	□□	—	□□□□□□□□□□□□□□□□□□□□

Количество заполненных полей «Замена ошибочных ответов» □

Резерв-1 □□□□□□□□ Резерв-2 □□□□□□□□

□	Удален с экзамена в связи с нарушением порядка проведения ОГЭ
□	Не завершил экзамен по объективным причинам

Подпись ответственного организатора  
строго внутри окошка.





# Бланк ответов №1

Дата проведения (ДД-ММ-ГГ)  -  -



Регион	Код образовательной организации	Класс Номер Буква	Код ППЭ	Номер аудитории
<input type="text"/>	<input type="text"/>	<input type="text"/>	<input type="text"/>	<input type="text"/>

Код предмета	Название предмета	Номер КИМ	
<input type="text"/>	<input type="text"/>	<input type="text"/>	<input type="text"/>

Подпись участника строго внутри окошка.

Заполнять гелевой или капиллярной ручкой ЧЕРНЫМИ чернилами по следующим образцам:

А Б В Г Д Е Ё Ж З И Й К Л М Н О П Р С Т У Ф Х Ц Ч Ш Щ Ъ Ы Ь Э Ю Я 0 1 2 3 4 5 6 7 8 9 ( )  
 А В С D E F G H I J K L M N O P Q R S T U V W X Y Z , - ; А А А О О Е Е Е Е І І О У О В С

**ВНИМАНИЕ!** Все бланки и листы с контрольными измерительными материалами рассматриваются в комплекте.

### Сведения об участнике

Фамилия

Имя

Отчество (при наличии)

Документ Серия  Номер

ЗАПРЕЩЕНЫ исправления в области ответов.

### Результаты выполнения заданий с КРАТКИМ ОТВЕТОМ

<input type="checkbox"/>	<input type="text"/>	<input type="checkbox"/>	Не заполняется
<input type="checkbox"/>	<input type="text"/>	<input type="checkbox"/>	Не заполняется
<input type="checkbox"/>	<input type="text"/>	<input type="checkbox"/>	Не заполняется
<input type="checkbox"/>	<input type="text"/>	<input type="checkbox"/>	Не заполняется
<input type="checkbox"/>	<input type="text"/>	<input type="checkbox"/>	Не заполняется
<input type="checkbox"/>	<input type="text"/>	<input type="checkbox"/>	Не заполняется
<input type="checkbox"/>	<input type="text"/>	<input type="checkbox"/>	Не заполняется
<input type="checkbox"/>	<input type="text"/>	<input type="checkbox"/>	Не заполняется
<input type="checkbox"/>	<input type="text"/>	<input type="checkbox"/>	Не заполняется
<input type="checkbox"/>	<input type="text"/>	<input type="checkbox"/>	Не заполняется
<input type="checkbox"/>	<input type="text"/>	<input type="checkbox"/>	Не заполняется
<input type="checkbox"/>	<input type="text"/>	<input type="checkbox"/>	Не заполняется
<input type="checkbox"/>	Задание выполняется на бланке №2	<input type="checkbox"/>	Не заполняется
<input type="checkbox"/>	Задание выполняется на бланке №2	<input type="checkbox"/>	Не заполняется
<input type="checkbox"/>	Задание выполняется на бланке №2	<input type="checkbox"/>	Не заполняется
<input type="checkbox"/>	Не заполняется	<input type="checkbox"/>	Не заполняется

### Замена ошибочных ответов на задания с КРАТКИМ ОТВЕТОМ

<input type="text"/>	<input type="text"/>
<input type="text"/>	<input type="text"/>
<input type="text"/>	<input type="text"/>

Количество заполненных полей «Замена ошибочных ответов»

Резерв-1  Резерв-2

Подпись ответственного организатора строго внутри окошка.

Удален с экзамена в связи с нарушением порядка проведения ОГЭ

Не завершил экзамен по объективным причинам



**Бланк ответов №1**

Дата проведения  
(ДД-ММ-ГГ)

— — — — —



Регион

— — — — —

Код образовательной организации

— — — — —

Класс  
Номер Буква

— — — — —

Код ППЭ

— — — — —

Номер аудитории

— — — — —

Код предмета

0 7

Название предмета

И С Т О Р И Я

Номер КИМ

— — — — —

Подпись участника строго внутри окошка.

Заполнять гелевой или капиллярной ручкой ЧЕРНЫМИ чернилами по следующим образцам:

А Б В Г Д Е Е Х З И Й К Л М Н О П Р С Т У Ф Х Ц Ч Ш Щ Ъ Ы Ь Э Ю Я 0 1 2 3 4 5 6 7 8 9 ( )  
A B C D E F G H I J K L M N O P Q R S T U V W X Y Z , - ; A A A O O E E E I I O O P C

**ВНИМАНИЕ!** Все бланки и листы с контрольными измерительными материалами рассматриваются в комплекте.

**Сведения об участнике**

Фамилия

— — — — —

Имя

— — — — —

Отчество  
(при наличии)

— — — — —

Документ

Серия

— — — — —

Номер

— — — — —

**ЗАПРЕЩЕНЫ** исправления в области ответов.

**Результаты выполнения заданий с КРАТКИМ ОТВЕТОМ**

1	— — — — —
2	— — — — —
3	— — — — —
4	— — — — —
5	— — — — —
6	— — — — —
7	— — — — —
8	— — — — —
9	— — — — —
10	— — — — —
11	— — — — —
12	— — — — —
13	— — — — —
14	— — — — —
15	Задание выполняется на бланке №2
16	Задание выполняется на бланке №2

17	Задание выполняется на бланке №2
18	Задание выполняется на бланке №2
19	Задание выполняется на бланке №2
20	Задание выполняется на бланке №2
21	Задание выполняется на бланке №2
22	Не заполняется
23	Не заполняется
24	Не заполняется
25	Не заполняется
26	Не заполняется
27	Не заполняется
28	Не заполняется
29	Не заполняется
30	Не заполняется
31	Не заполняется
32	Не заполняется

**Замена ошибочных ответов на задания с КРАТКИМ ОТВЕТОМ**

— — — — —	— — — — —
— — — — —	— — — — —
— — — — —	— — — — —

Количество заполненных полей «Замена ошибочных ответов»

Резерв-1

— — — — —

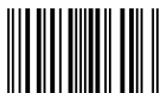
Резерв-2

— — — — —

Подпись ответственного организатора строго внутри окошка.

- Удален с экзамена в связи с нарушением порядка проведения ОГЭ
- Не завершил экзамен по объективным причинам



**Бланк ответов №1**Дата проведения  
(ДД-ММ-ГГ) -  - 

Регион

Код образовательной  
организацииКласс  
Номер Буква

Код ППЭ

Номер  
аудитории

Код предмета

Название предмета

Номер КИМ

Подпись участника строго внутри окошка.

Заполнять гелевой или  
капиллярной ручкой  
ЧЕРНЫМИ чернилами  
по следующим образцам:А Б В Г Д Е Ё Ж З И Й К Л М Н О П Р С Т У Ф Х Ц Ч Ш Щ Ъ Ы Ь Э Ю Я 0 1 2 3 4 5 6 7 8 9 ( )  
А В С D E F G H I J K L M N O P Q R S T U V W X Y Z , - ; : A A A O O E E E E I I O O U U P C**ВНИМАНИЕ!** Все бланки и листы с контрольными измерительными материалами рассматриваются в комплексе.**Сведения об участнике**

Фамилия

Имя

Отчество  
(при наличии)

Документ

Серия

Номер

**ЗАПРЕЩЕНЫ** исправления в области ответов.**Результаты выполнения заданий с КРАТКИМ ОТВЕТОМ**

1

2

3

4

5

6

7

8

9

10

11

12

13

14

15

16

17

18

19

20

21

Задание выполняется на бланке №2

22

Задание выполняется на бланке №2

23

Задание выполняется на бланке №2

24

Задание выполняется на бланке №2

25

Задание выполняется на бланке №2

26

Задание выполняется на бланке №2

27

Не заполняется

28

Не заполняется

29

Не заполняется

30

Не заполняется

31

Не заполняется

32

Не заполняется

**Замена ошибочных ответов на задания с КРАТКИМ ОТВЕТОМ** -   -   - Количество заполненных полей «Замена ошибочных ответов» 

Резерв-1

Резерв-2

Подпись ответственного организатора  
строго внутри окошка. Удален с экзамена в связи  
с нарушением порядка  
проведения ОГЭ Не завершил экзамен  
по объективным причинам







Бланк ответов №1

Дата проведения (ДД-ММ-ГГ)

Grid for date entry: [ ] - [ ] - [ ]



Регион

Grid for region code

Код образовательной организации

Grid for organization code

Класс Номер Буква

Grid for class number and letter

Код ППЭ

Grid for PPE code

Номер аудитории

Grid for auditorium number

Код предмета

3 0

Название предмета

Н Е М Е Ц К И Й

Signature box

Подпись участника строго внутри окошка.

Номер КИМ

Grid for KIM number

Заполнять гелевой или капиллярной ручкой ЧЕРНЫМИ чернилами по следующим образцам:



ВНИМАНИЕ! Все бланки и листы с контрольными измерительными материалами рассматриваются в комплекте.

Сведения об участнике

Фамилия

Grid for surname

Имя

Grid for name

Отчество (при наличии)

Grid for patronymic

Документ

Серия

Grid for document series

Номер

Grid for document number

ЗАПРЕЩЕНЫ исправления в области ответов.

Результаты выполнения заданий с КРАТКИМ ОТВЕТОМ

- 1 Не заполняется
2 Не заполняется
3 Не заполняется
4 Не заполняется
5 Не заполняется
6 Не заполняется
7 Не заполняется
8 Не заполняется
9 Не заполняется
10 Не заполняется
11 Не заполняется
12 Не заполняется
13 Не заполняется
14 Не заполняется
15 Не заполняется
16 Не заполняется

- 17 Не заполняется
18 Не заполняется
19 Не заполняется
20 Не заполняется
21 Не заполняется
22 Не заполняется
23 Не заполняется
24 Не заполняется
25 Не заполняется
26 Не заполняется
27 Не заполняется
28 Не заполняется
29 Не заполняется
30 Не заполняется
31 Не заполняется
32 Не заполняется

Замена ошибочных ответов на задания с КРАТКИМ ОТВЕТОМ

Grid for replacing incorrect answers

Количество заполненных полей «Замена ошибочных ответов»

Резерв-1

Grid for reserve 1

Резерв-2

Grid for reserve 2

Signature box for organizer

Подпись ответственного организатора строго внутри окошка.

- Удален с экзамена в связи с нарушением порядка проведения ОГЭ
Не завершил экзамен по объективным причинам



# Бланк ответов №1

Дата проведения  
(ДД-ММ-ГГ)

□□ - □□ - □□



Регион

□□

Код образовательной организации

□□□□□□

Класс  
Номер Буква

□□ □□

Код ППЭ

□□□□

Номер аудитории

□□□□

Код предмета

10

Название предмета

Н Е М Е Ц К И Й

Номер КИМ

□□□□□□

Подпись участника строго внутри окошка.

Заполнять гелевой или капиллярной ручкой ЧЕРНЫМИ чернилами по следующим образцам:

А Б В Г Д Е Ё Ж З И Й К Л М Н О П Р С Т У Ф Х Ц Ч Ш Щ Ъ Ы Ь Э Ю Я 0 1 2 3 4 5 6 7 8 9 ( )  
А В С D E F G H I J K L M N O P Q R S T U V W X Y Z , - ; А А А О О Е Е Е Е И I O U U P C

**ВНИМАНИЕ!** Все бланки и листы с контрольными измерительными материалами рассматриваются в комплекте.

### Сведения об участнике

Фамилия

□□□□□□□□□□□□□□□□□□□□□□□□□□□□□□□□□□

Имя

□□□□□□□□□□□□□□□□□□□□□□□□□□□□□□□□□□

Отчество  
(при наличии)

□□□□□□□□□□□□□□□□□□□□□□□□□□□□□□□□□□

Документ

Серия

□□□□□□□□

Номер

□□□□□□□□

**ЗАПРЕЩЕНЫ** исправления в области ответов.

### Результаты выполнения заданий с КРАТКИМ ОТВЕТОМ

1

□□□□□□□□□□□□□□□□□□□□□□□□□□□□□□□□□□

17

□□□□□□□□□□□□□□□□□□□□□□□□□□□□□□□□□□

2

□□□□□□□□□□□□□□□□□□□□□□□□□□□□□□□□□□

18

□□□□□□□□□□□□□□□□□□□□□□□□□□□□□□□□□□

3

□□□□□□□□□□□□□□□□□□□□□□□□□□□□□□□□□□

19

□□□□□□□□□□□□□□□□□□□□□□□□□□□□□□□□□□

4

□□□□□□□□□□□□□□□□□□□□□□□□□□□□□□□□□□

20

□□□□□□□□□□□□□□□□□□□□□□□□□□□□□□□□□□

5

□□□□□□□□□□□□□□□□□□□□□□□□□□□□□□□□□□

21

□□□□□□□□□□□□□□□□□□□□□□□□□□□□□□□□□□

6

□□□□□□□□□□□□□□□□□□□□□□□□□□□□□□□□□□

22

□□□□□□□□□□□□□□□□□□□□□□□□□□□□□□□□□□

7

□□□□□□□□□□□□□□□□□□□□□□□□□□□□□□□□□□

23

□□□□□□□□□□□□□□□□□□□□□□□□□□□□□□□□□□

8

□□□□□□□□□□□□□□□□□□□□□□□□□□□□□□□□□□

24

□□□□□□□□□□□□□□□□□□□□□□□□□□□□□□□□□□

9

□□□□□□□□□□□□□□□□□□□□□□□□□□□□□□□□□□

25

□□□□□□□□□□□□□□□□□□□□□□□□□□□□□□□□□□

10

□□□□□□□□□□□□□□□□□□□□□□□□□□□□□□□□□□

26

□□□□□□□□□□□□□□□□□□□□□□□□□□□□□□□□□□

11

□□□□□□□□□□□□□□□□□□□□□□□□□□□□□□□□□□

27

□□□□□□□□□□□□□□□□□□□□□□□□□□□□□□□□□□

12

□□□□□□□□□□□□□□□□□□□□□□□□□□□□□□□□□□

28

□□□□□□□□□□□□□□□□□□□□□□□□□□□□□□□□□□

13

□□□□□□□□□□□□□□□□□□□□□□□□□□□□□□□□□□

29

□□□□□□□□□□□□□□□□□□□□□□□□□□□□□□□□□□

14

□□□□□□□□□□□□□□□□□□□□□□□□□□□□□□□□□□

30

□□□□□□□□□□□□□□□□□□□□□□□□□□□□□□□□□□

15

□□□□□□□□□□□□□□□□□□□□□□□□□□□□□□□□□□

31

□□□□□□□□□□□□□□□□□□□□□□□□□□□□□□□□□□

16

□□□□□□□□□□□□□□□□□□□□□□□□□□□□□□□□□□

32

□□□□□□□□□□□□□□□□□□□□□□□□□□□□□□□□□□

Задание выполняется на бланке №2

### Замена ошибочных ответов на задания с КРАТКИМ ОТВЕТОМ

□□ - □□□□□□□□□□□□□□□□□□□□□□□□□□□□□□□□□□

□□ - □□□□□□□□□□□□□□□□□□□□□□□□□□□□□□□□□□

□□ - □□□□□□□□□□□□□□□□□□□□□□□□□□□□□□□□□□

Количество заполненных полей «Замена ошибочных ответов»

□□□□□□□□

Резерв-1

□□□□□□□□

Резерв-2

□□□□□□□□

Подпись ответственного организатора  
строго внутри окошка.

□□□□□□□□

- Удален с экзамена в связи с нарушением порядка проведения ОГЭ
- Не завершил экзамен по объективным причинам



Бланк ответов №1

Дата проведения (ДД-ММ-ГГ)

Grid for date entry: [ ] - [ ] - [ ]



Регион

Grid for region code

Код образовательной организации

Grid for organization code

Класс  
Номер Буква

Grid for class number and letter

Код ППЭ

Grid for PPE code

Номер аудитории

Grid for auditorium number

Код предмета

Grid for subject code: 1 2

Название предмета

Grid for subject name: О Б Щ Е С Т В О 3

Signature box for participant

Подпись участника строго внутри окошка.

Номер КИМ

Grid for KIM number

Заполнять гелевой или капиллярной ручкой ЧЕРНЫМИ чернилами по следующим образцам:



ВНИМАНИЕ! Все бланки и листы с контрольными измерительными материалами рассматриваются в комплекте.

Сведения об участнике

Фамилия

Grid for surname

Имя

Grid for first name

Отчество (при наличии)

Grid for patronymic

Документ

Серия

Grid for document series

Номер

Grid for document number

ЗАПРЕЩЕНЫ исправления в области ответов.

Результаты выполнения заданий с КРАТКИМ ОТВЕТОМ

Grid for short answer results (questions 1-16)

Grid for short answer results (questions 17-32)

Замена ошибочных ответов на задания с КРАТКИМ ОТВЕТОМ

Grid for replacing incorrect answers

Количество заполненных полей «Замена ошибочных ответов»

Резерв-1

Grid for reserve 1

Резерв-2

Grid for reserve 2

Signature box for organizer

Подпись ответственного организатора строго внутри окошка.

- Удален с экзамена в связи с нарушением порядка проведения ОГЭ
Не завершил экзамен по объективным причинам



ОСНОВНОЙ ГОСУДАРСТВЕННЫЙ ЭКЗАМЕН - 2020

**Бланк ответов №1**

Дата проведения  
(ДД-ММ-ГГ)

-  -



Регион

Код образовательной организации

Класс  
Номер Буква

Код ППЭ

Номер аудитории

Код предмета

0 1

Название предмета

Р У С С К И Й

Номер КИМ

Подпись участника строго внутри окошка.

Заполнять гелевой или капиллярной ручкой ЧЕРНЫМИ чернилами по следующим образцам:

А Б В Г Д Е Е Ж З И Й К Л М Н О П Р С Т У Ф Х Ц Ч Ш Щ Ъ Ь Ъ Э Ю Я 0 1 2 3 4 5 6 7 8 9 ( )  
А Б С D E F G H I J K L M N O P Q R S T U V W X Y Z , - ; A A A O O E E E E I I O U U O B C

**ВНИМАНИЕ!** Все бланки и листы с контрольными измерительными материалами рассматриваются в комплекте.

**Сведения об участнике**

Фамилия

Имя

Отчество  
(при наличии)

Документ

Серия

Номер

**ЗАПРЕЩЕНЫ** исправления в области ответов.

**Результаты выполнения заданий с КРАТКИМ ОТВЕТОМ**

- 1 Задание выполняется на бланке №2
- 2
- 3
- 4
- 5
- 6
- 7
- 8
- 9 Задание выполняется на бланке №2
- 10 Не заполняется
- 11 Не заполняется
- 12 Не заполняется
- 13 Не заполняется
- 14 Не заполняется
- 15 Не заполняется
- 16 Не заполняется

- 17 Не заполняется
- 18 Не заполняется
- 19 Не заполняется
- 20 Не заполняется
- 21 Не заполняется
- 22 Не заполняется
- 23 Не заполняется
- 24 Не заполняется
- 25 Не заполняется
- 26 Не заполняется
- 27 Не заполняется
- 28 Не заполняется
- 29 Не заполняется
- 30 Не заполняется
- 31 Не заполняется
- 32 Не заполняется

**Замена ошибочных ответов на задания с КРАТКИМ ОТВЕТОМ**

-   -   -   -   -

Количество заполненных полей «Замена ошибочных ответов»

Резерв-1

Резерв-2

Подпись ответственного организатора строго внутри окошка.

- Удален с экзамена в связи с нарушением порядка проведения ОГЭ
- Не завершил экзамен по объективным причинам

**Бланк ответов №1**Дата проведения  
(ДД-ММ-ГГ)

□□ - □□ - □□



Регион

Код образовательной  
организацииКласс  
Номер Буква

Код ППЭ

Номер  
аудитории

Код предмета

Название предмета

Номер КИМ

Подпись участника строго внутри окошка.

Заполнять гелевой или  
капиллярной ручкой  
ЧЕРНЫМИ чернилами  
по следующим образцам:А Б В Г Д Е Ё Ж З И Й К Л М Н О П Р С Т У Ф Х Ц Ч Ш Щ Ъ Ы Ь Э Ю Я 0 1 2 3 4 5 6 7 8 9 ( )  
А В С D E F G H I J K L M N O P Q R S T U V W X Y Z , - ; A A A O O E E E E I I O U U P P C**ВНИМАНИЕ!** Все бланки и листы с контрольными измерительными материалами рассматриваются в комплекте.**Сведения об участнике**

Фамилия

Имя

Отчество  
(при наличии)

Документ

**ЗАПРЕЩЕНЫ** исправления в области ответов.**Результаты выполнения заданий с КРАТКИМ ОТВЕТОМ**

1	<input type="text"/>
2	<input type="text"/>
3	<input type="text"/>
4	<input type="text"/>
5	<input type="text"/>
6	<input type="text"/>
7	<input type="text"/>
8	<input type="text"/>
9	<input type="text"/>
10	<input type="text"/>
11	<input type="text"/>
12	<input type="text"/>
13	<input type="text"/>
14	<input type="text"/>
15	<input type="text"/>
16	<input type="text"/>

17	Задание выполняется на бланке №2
18	<input type="text"/>
19	<input type="text"/>
20	<input type="text"/>
21	Задание выполняется на бланке №2
22	Задание выполняется на бланке №2
23	Задание выполняется на бланке №2
24	Задание выполняется на бланке №2
25	Задание выполняется на бланке №2
26	Не заполняется
27	Не заполняется
28	Не заполняется
29	Не заполняется
30	Не заполняется
31	Не заполняется
32	Не заполняется

**Замена ошибочных ответов на задания с КРАТКИМ ОТВЕТОМ**

<input type="text"/>	<input type="text"/>
<input type="text"/>	<input type="text"/>
<input type="text"/>	<input type="text"/>

Количество заполненных полей «Замена ошибочных ответов»

Резерв-1

Резерв-2

Подпись ответственного организатора  
строго внутри окошка.

- Удален с экзамена в связи с нарушением порядка проведения ОГЭ
- Не завершил экзамен по объективным причинам

**Бланк регистрации**Дата проведения  -  -   
(ДД-ММ-ГГ)

Регион

Код образовательной  
организацииКласс  
Номер Буква

Код ППЭ

Номер  
аудитории

Код предмета

Название предмета

Номер КИМ

Подпись участника строго внутри окошка.

Заполнять гелевой или  
капиллярной ручкой  
ЧЕРНЫМИ чернилами  
по следующим образцам:А Б В Г Д Е Ё Ж З И Й К Л М Н О П Р С Т У Ф Х Ц Ч Ш Щ Ъ Ы Ь Э Ю Я 0 1 2 3 4 5 6 7 8 9 ( )  
А Б С D E F G H I J K L M N O P Q R S T U V W X Y Z , - ; A A A O O E E E E I I O U U P C**ВНИМАНИЕ!** Все бланки и листы с контрольными измерительными материалами рассматриваются в комплекте.**Сведения об участнике**

Фамилия

Имя

Отчество  
(при наличии)

Документ

Серия

Номер

- Заполнение бланка регистрации осуществляется в аудитории подготовки
- Экзаменационная работа выполняется на компьютере в аудитории проведения
- Задания экзаменационной работы будут отображаться на мониторе компьютера, ответы на задания необходимо произносить в микрофон
- После завершения выполнения экзаменационной работы необходимо прослушать запись ответов и удостовериться в качестве записи

Резерв-1

Резерв-2

Подпись ответственного организатора  
строго внутри окошка. Удален с экзамена в связи  
с нарушением порядка  
проведения ОГЭ Не завершил экзамен  
по объективным причинам



Бланк ответов №1

Дата проведения (ДД-ММ-ГГ)

Grid for date entry



Регион

Region grid

Код образовательной организации

Organization code grid

Класс Номер Буква

Class grid

Код ППЭ

Code grid

Номер аудитории

Auditorium grid

Код предмета

Subject code grid (3 1)

Название предмета

Subject name grid (Ф Р А Н Ц У З С К)

Номер КИМ

Center code grid

Подпись участника строго внутри окошка.

Заполнять гелевой или капиллярной ручкой ЧЕРНЫМИ чернилами по следующим образцам:



ВНИМАНИЕ! Все бланки и листы с контрольными измерительными материалами рассматриваются в комплекте.

Сведения об участнике

Фамилия

Surname grid

Имя

Name grid

Отчество (при наличии)

Patronymic grid

Документ

Document serial grid

Document number grid

ЗАПРЕЩЕНЫ исправления в области ответов.

Результаты выполнения заданий с КРАТКИМ ОТВЕТОМ

- Grid for short answer results (1-16) with 'Не заполняется' text

- Grid for short answer results (17-32) with 'Не заполняется' text

Замена ошибочных ответов на задания с КРАТКИМ ОТВЕТОМ

Grid for replacing incorrect answers

Количество заполненных полей «Замена ошибочных ответов»

Резерв-1 Резерв-2

Signature box

Подпись ответственного организатора строго внутри окошка.

- Checkboxes for removal from exam and completion reasons





Бланк ответов №1

Дата проведения (ДД-ММ-ГГ)

Grid for date entry: [ ] - [ ] - [ ]



Регион

Grid for region code

Код образовательной организации

Grid for organization code

Класс Номер Буква

Grid for class number and letter

Код ППЭ

Grid for PPE code

Номер аудитории

Grid for auditorium number

Код предмета

Grid for subject code: 1 1

Название предмета

Grid for subject name: Ф Р А Н Ц У З С К

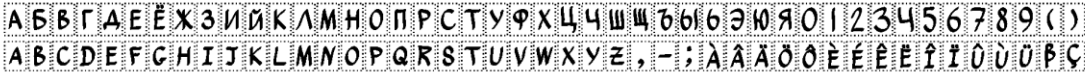
Signature box for participant

Номер КИМ

Grid for KIM number

Подпись участника строго внутри окошка.

Заполнять гелевой или капиллярной ручкой ЧЕРНЫМИ чернилами по следующим образцам:



ВНИМАНИЕ! Все бланки и листы с контрольными измерительными материалами рассматриваются в комплекте.

Сведения об участнике

Фамилия

Grid for last name

Имя

Grid for first name

Отчество (при наличии)

Grid for patronymic

Документ

Серия

Grid for document series

Номер

Grid for document number

ЗАПРЕЩЕНЫ исправления в области ответов.

Результаты выполнения заданий с КРАТКИМ ОТВЕТОМ

Grid for short answer results (questions 1-16)

Grid for short answer results (questions 17-32)

Задание выполняется на бланке №2

Замена ошибочных ответов на задания с КРАТКИМ ОТВЕТОМ

Grid for replacing incorrect answers

Количество заполненных полей «Замена ошибочных ответов»

Резерв-1

Grid for reserve 1

Резерв-2

Grid for reserve 2

Signature box for organizer

Подпись ответственного организатора строго внутри окошка.

- Удален с экзамена в связи с нарушением порядка проведения ОГЭ
Не завершил экзамен по объективным причинам



Бланк ответов №1

Дата проведения (ДД-ММ-ГГ)

-  -



Регион

Код образовательной организации

Класс  
Номер Буква

Код ППЭ

Номер аудитории

Код предмета

Название предмета

Номер КИМ

Подпись участника строго внутри окошка.

Заполнять гелевой или капиллярной ручкой ЧЕРНЫМИ чернилами по следующим образцам:

А Б В Г Д Е Ж З И Й К Л М Н О П Р С Т У Ф Х Ц Ч Ш Щ Ъ Ы Ь Э Ю Я 0 1 2 3 4 5 6 7 8 9 ( )  
А В С D E F G H I J K L M N O P Q R S T U V W X Y Z , - ; А А А О О Е Е Е Е И I О У О В С

ВНИМАНИЕ! Все бланки и листы с контрольными измерительными материалами рассматриваются в комплекте.

Сведения об участнике

Фамилия

Имя

Отчество (при наличии)

Документ

Серия

Номер

ЗАПРЕЩЕНЫ исправления в области ответов.

Результаты выполнения заданий с КРАТКИМ ОТВЕТОМ

1

2

3

4

5

6

7

8

9

10

11

12

13

14

15

16

17

18

19

20 Задание выполняется на бланке №2

21 Задание выполняется на бланке №2

22 Задание выполняется на бланке №2

23 Задание выполняется на бланке №2

24 Задание выполняется на бланке №2

25 Не заполняется

26 Не заполняется

27 Не заполняется

28 Не заполняется

29 Не заполняется

30 Не заполняется

31 Не заполняется

32 Не заполняется

Результат проверки выполнения задания № 24  
Заполняется двумя экспертами

Эксперт 1   
Подпись 1-го эксперта строго внутри окошка.

Эксперт 2   
Подпись 2-го эксперта строго внутри окошка.

В случае, если участник не приступил к выполнению задания №24, в полях критериев должен быть вписан символ «Х»

Замена ошибочных ответов на задания с КРАТКИМ ОТВЕТОМ

-

-

-

Количество заполненных полей «Замена ошибочных ответов»

Резерв-1

Резерв-2

Подпись ответственного организатора строго внутри окошка.

Удален с экзамена в связи с нарушением порядка проведения ОГЭ

Не завершил экзамен по объективным причинам